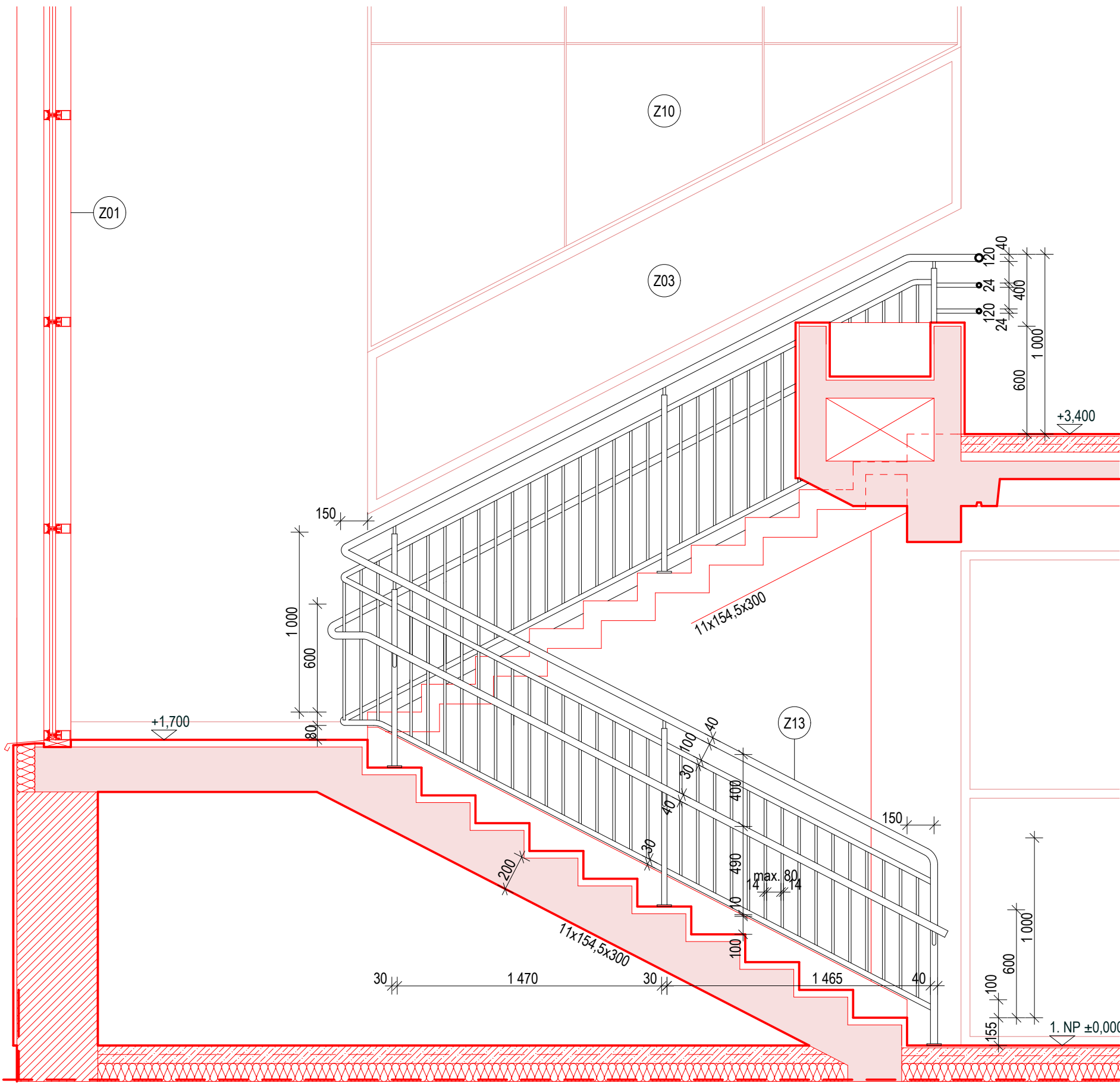
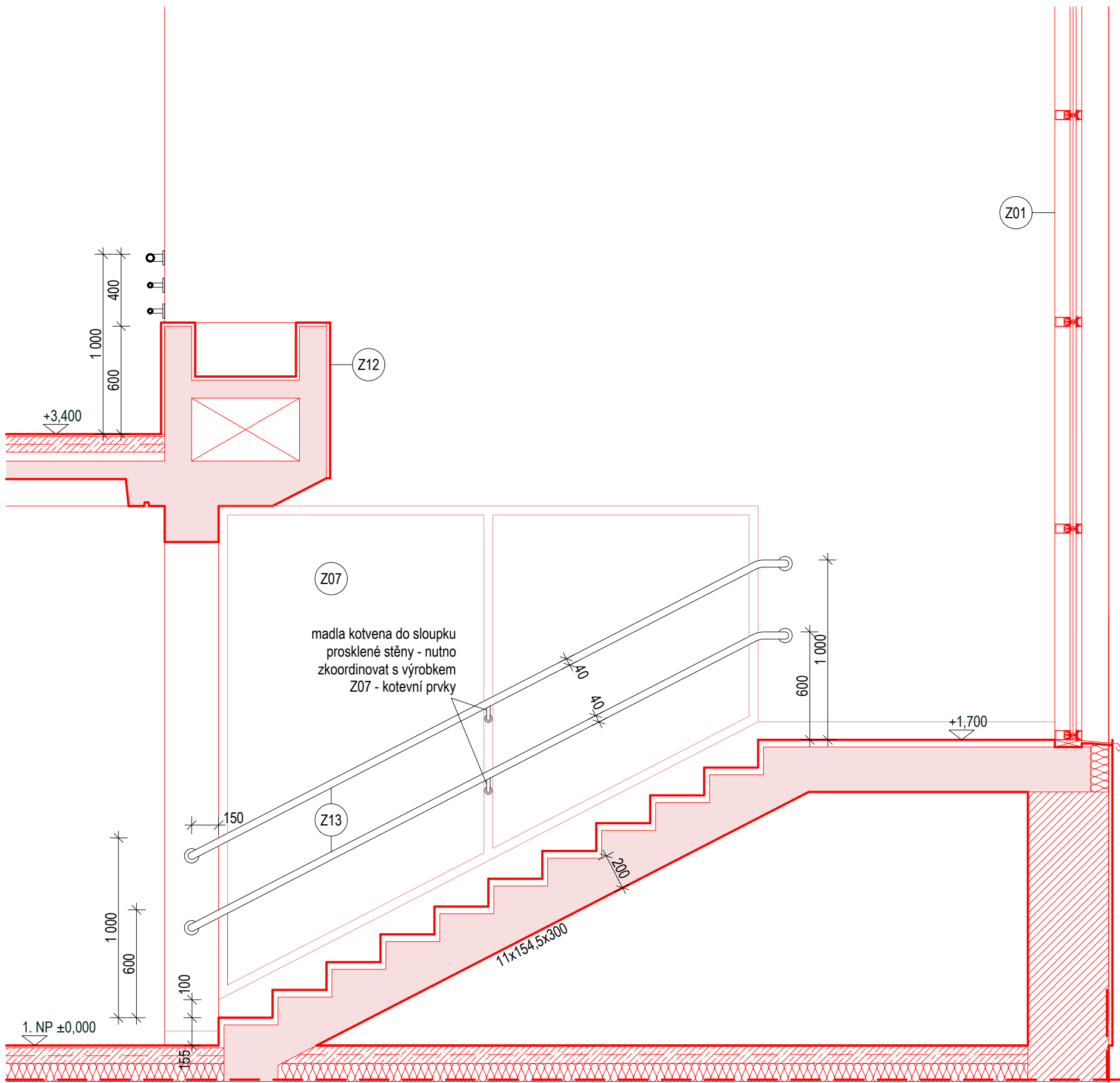


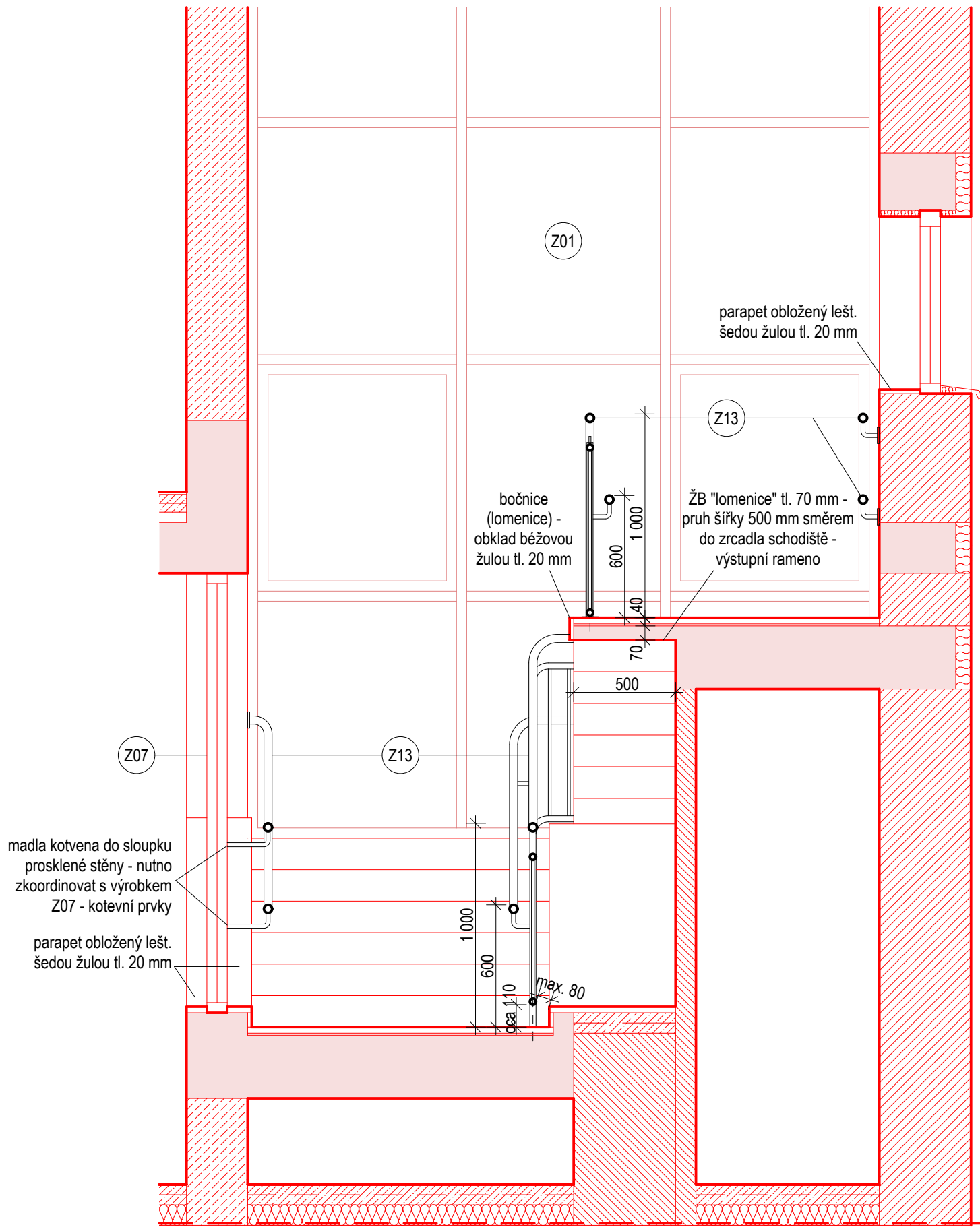
DOSTAVBA MATEŘSKÉ ŠKOLY ZA FONTÁNOU V PŘELOUČI



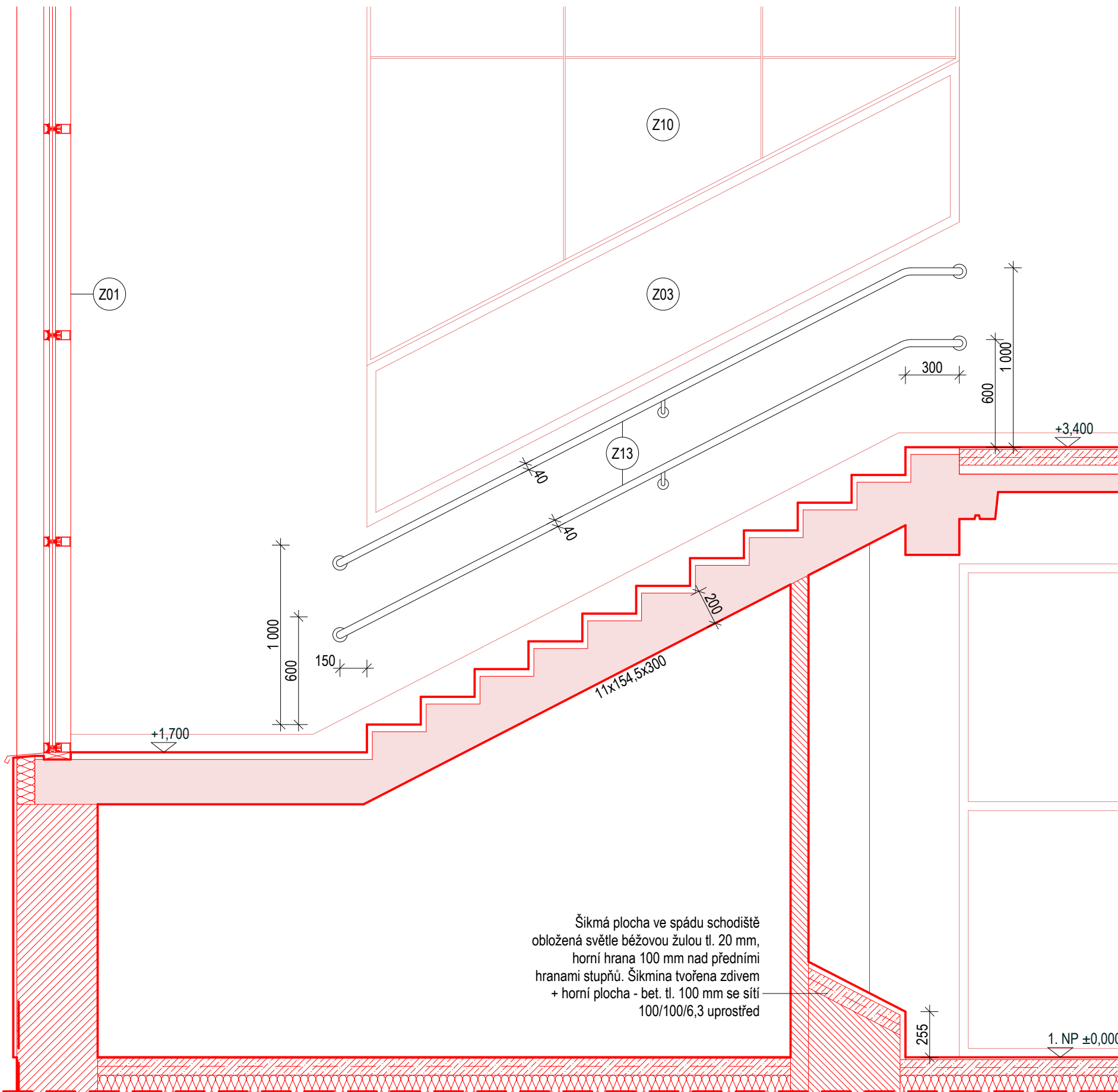
ŘEZ R1-R1 1:20



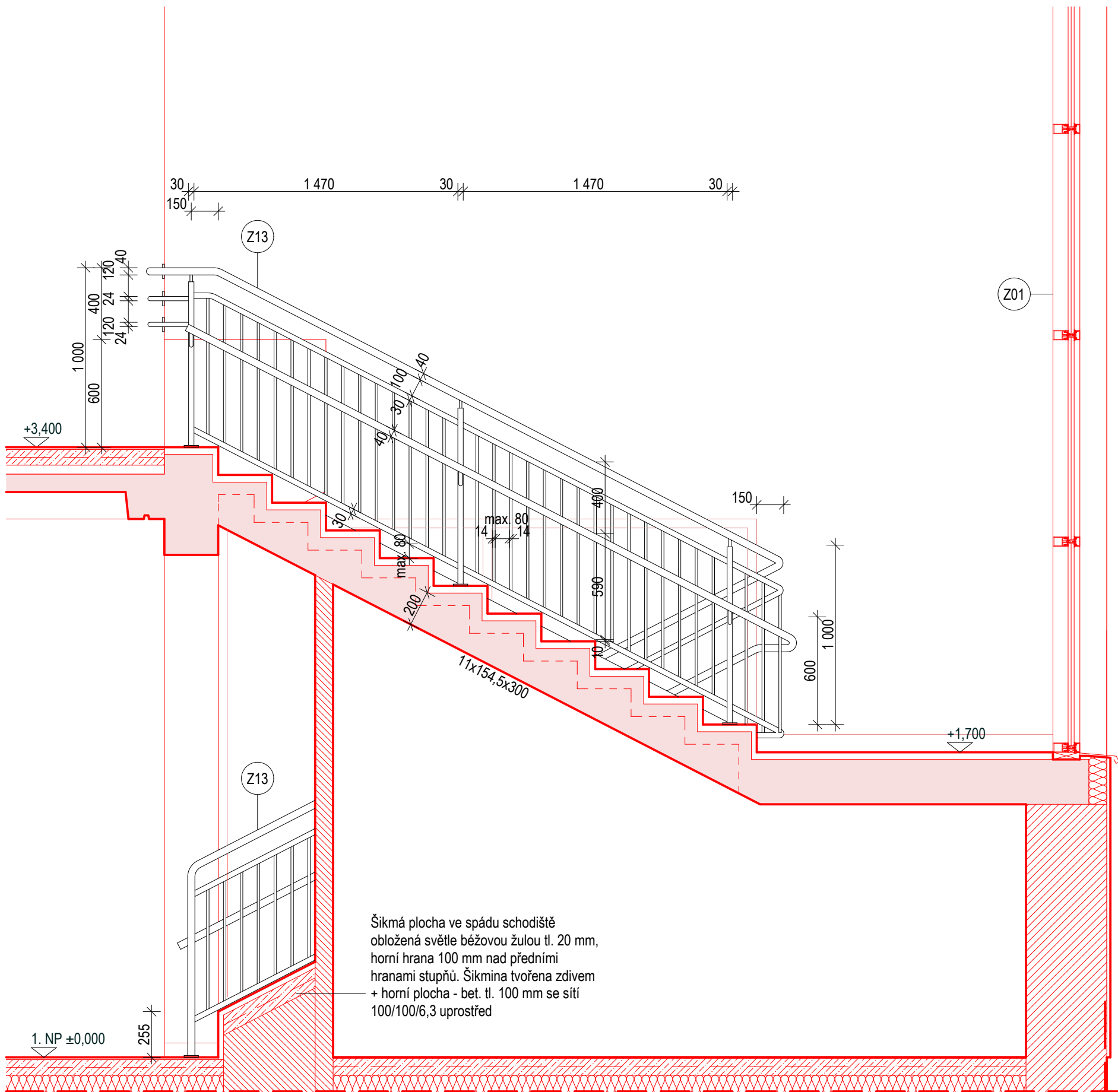
ŘEZ R2-R2 1:20



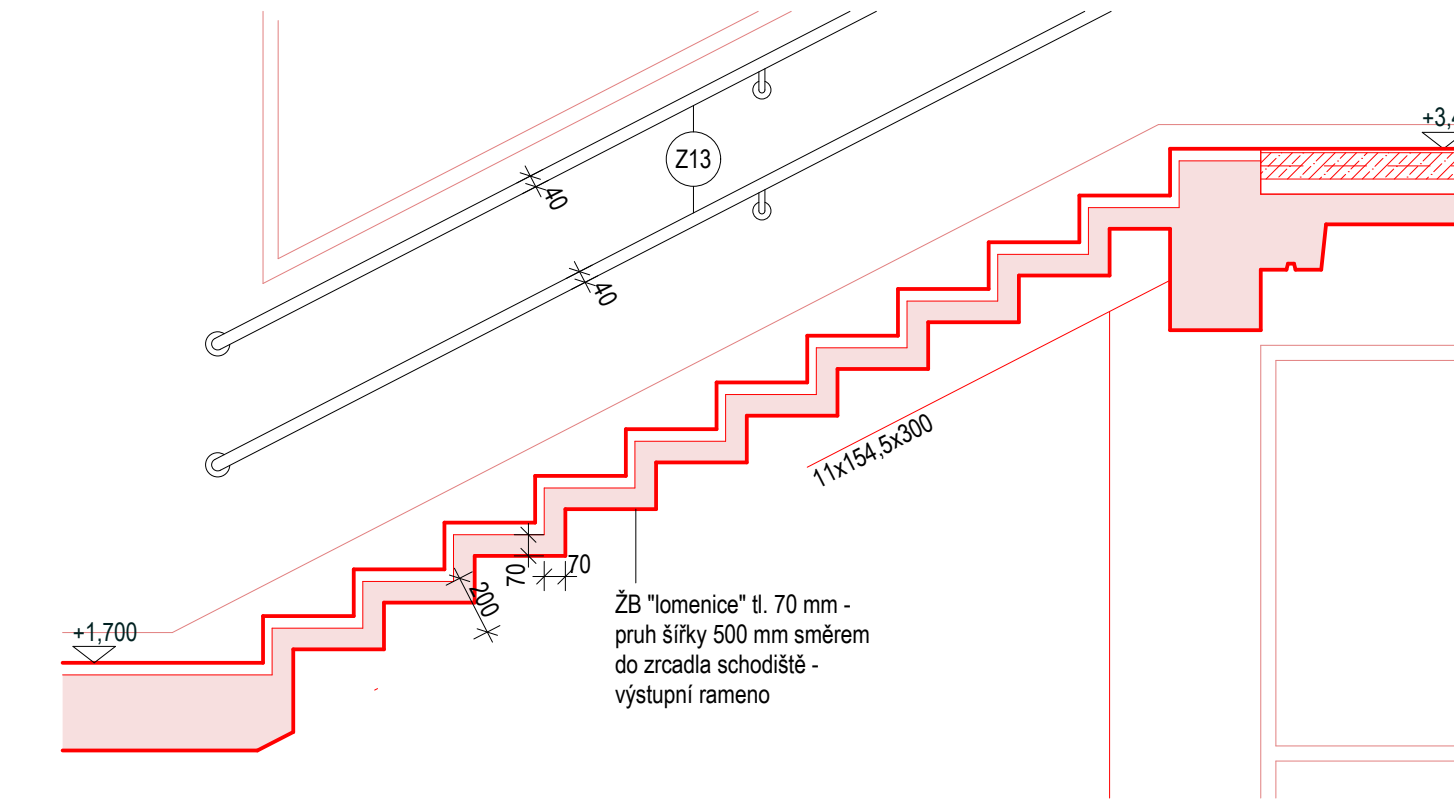
ŘEZ R6-R6 1:20



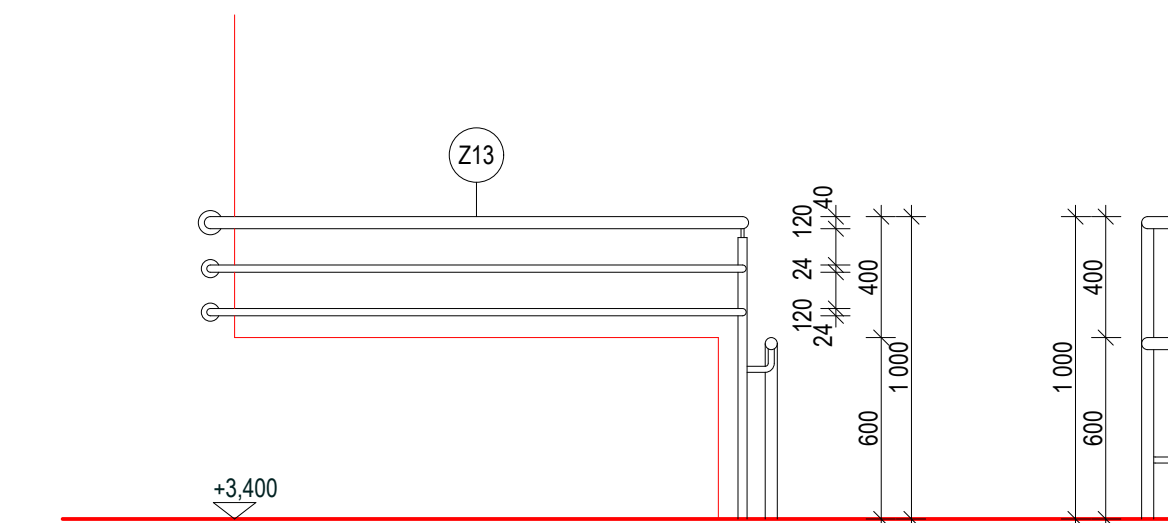
ŘEZ R3-R3 1:20



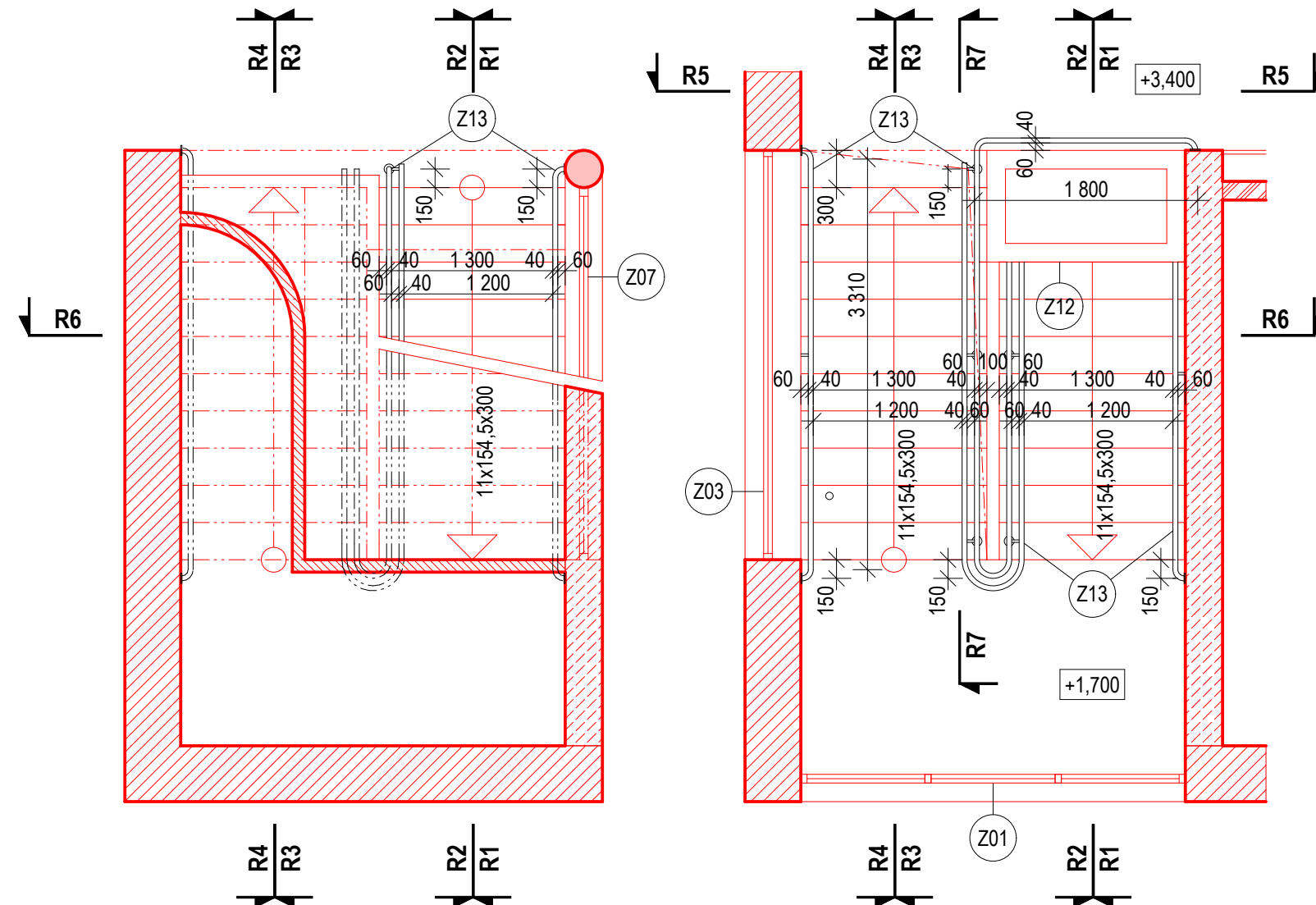
ŘEZ R4-R4 1:20



ŘEZ R7-R7 1:20

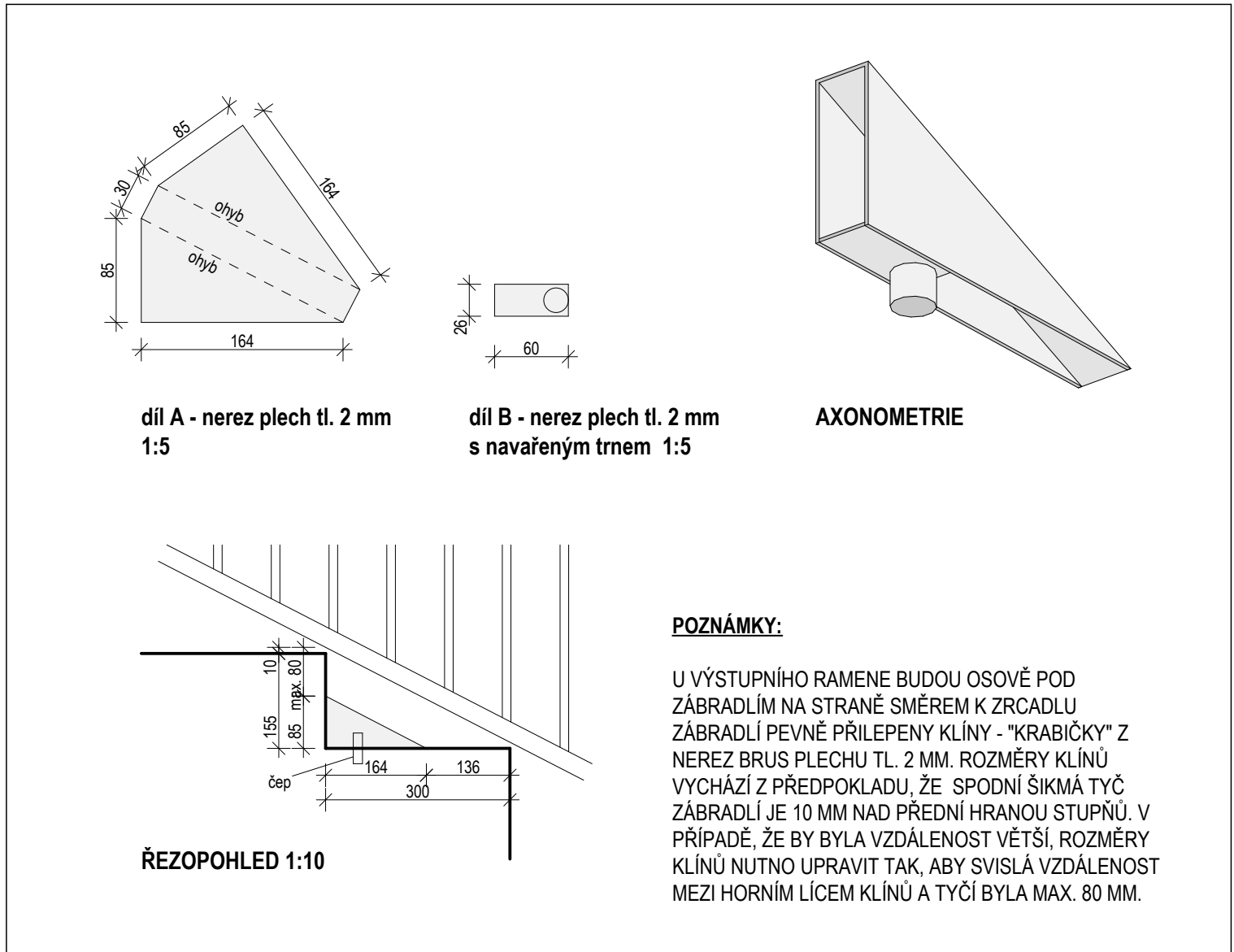


ŘEZ R5-R5 1:20



PŮDORYS 1.NP 1:50

PŮDORYS 2.NP 1:50



DETAIL NEREZ KLÍNŮ VÝSTUPNÍHO RAMENE

LEGENDA MATERIÁLŮ

TSb - ODKAZ NA TECHNICKOU SPECIFIKACI POLOŽKY V TABULCE "TECHNICKÁ SPECIFIKACE STANDARDNÍ MATERIÁLU A VÝROBKŮ"

- STAVAJÍCÍ KONSTRUKCE
- ŽELEZOBETON C20/25
- OBVODOVÉ ŽDVIHO - P15 MC10 - více viz. TS01
- VNITŘNÍ NOŽNÉ ŽDVIHO - P15 MC10 - více viz. TS03, zdivo atd. viz. TS04
- ŽDVIHO Z PÁČKOVÝCH (BLOK) - P10 MC15 - více viz. TS05 (gřelby tl. 150 mm), TS06 (gřelby tl. 100 mm)
- ŽDVIHO Z CP P10 MC15
- ŽELEZOVÝ BETON ZÁKLADY - C20/25 K22, OZEL. BETONÁŘSKÁ 1000/90
- PROSTÝ BETON, PODKLADNÍ BETON, MAZANÝ - C20/25, C20/25
- TEPELNÁ IZOLACE - PENOVÝ POLYSTYREN
- TEPELNÁ IZOLACE (STŘECHY) - MINERÁLNÍ VATA
- HYDROIZOLACE / PAROZÁBRANA (STŘECHY) IZOLACE PROTI ZEMNÍ VLHKOŠTI A RACONU (ZÁKLADY, PODZEMNÍ STAVBA)

POZNÁMKY

- TENTO VÝKRES NENAHRAŽUJE VÝROBNÍ DODAVATELSKOU DOKUMENTACI
- DORĚŠENÍ DETAILŮ BUDE DLE TECHNOLOGICKÝCH ZVYKLOSTÍ DODAVATELE V DODAVATELSKÉ DOKUMENTACI, KTERÁ ZAHNŮJE I KOTVENÍ ZÁBRADLÍ DO SCHODIŠŤOVÝCH RAMEN
- PŘED VLASTNÍ VÝROBOU JE NUTNÉ OMĚRIT SKUTEČNÉ ROZMĚRY NA STAVBĚ!
- ZÁBRADLÍ Z13 - MATERIÁLOVÉ PROVEDENÍ - NEREZ BRUS. ZÁBRADLÍ BUDE MÍT OBLÉ TVARY BEZ OSTRÝCH HRAN A ROHŮ
- HORNÍ MADLO ZÁBRADLÍ - VNĚJŠÍ PRŮMĚR TRUBKY 40 mm - VÝŠKA 1 000 mm (MĚŘENO SVISLE OD PŘEDNÍ HRANY STUPNŮ)
- DOLNÍ MADLO ZÁBRADLÍ - VNĚJŠÍ PRŮMĚR TRUBKY 40 mm - VÝŠKA 600 mm (MĚŘENO SVISLE OD PŘEDNÍ HRANY STUPNŮ)
- SLOUPKY ZÁBRADLÍ, HORNÍ A DOLNÍ ŠIKMÉ PŘÍČLE - VNĚJŠÍ PRŮMĚR TRUBKY 30 mm
- VNITŘNÍ PŘÍČLE SOUBĚŽNÉ S MADLEM - VNĚJŠÍ PRŮMĚR 24 mm
- VNITŘNÍ PŘÍČLE SVISLÉ - VNĚJŠÍ PRŮMĚR TRUBKY 14 mm
- MAXIMÁLNÍ VELIKOST MEZERY MEZI SVISLÝMI PRVKY - 80 mm
- MAXIMÁLNÍ SVISLÁ VZDÁLENOST SPODNÍ ŠIKMÉ PŘÍČLE OD ŠIKMÉHO SOKLU / PODESTY / NEREZ TROJÚHELNÍKOVÝCH KLÍNŮ - 80 mm
- ZÁBRADLÍ KOTVENO DO ŽB SCHODIŠŤOVÝCH STUPŮ, PODLAH A ZDĚNÝCH STĚN, KOTVENÍ KRYTO ROZETAMI - NEREZ BRUS
- SVARY ZABROUSIT!
- ZÁBRADLÍ BUDE PROVEDENO V SOULADU S NORMOU ČSN 74 3305 - OCHRANNÁ ZÁBRADLÍ

VED. PROJEKTU ING. ARCH. PAVEL MALER, CSc.	PROJEKTANT ING. ARCH. PETR MALER	ARCHITEKTONICKÁ KANCELÁŘ ING. ARCH. PAVEL MALER, CSc. PRAHA IČO: 131819181 DIČ: CZ131819181 TEL: 49884440
INVESTOR Město Přelouč	PRŮJED - MŠ ZA FONTÁNOU 935	FORMÁT A4
MÍSTO STAVBY Přelouč - MŠ Za Fontánou 935	DATUM 10.2015	STUPEŇ OPS
DOSTAVBA MATEŘSKÉ ŠKOLY ZA FONTÁNOU V PŘELOUČI	MĚŘÍTKO 1:50, 20, 10, 5	ČÍSLO VÝKRESU D.1.1.18
ZÁBRADLÍ Z13 A DETAILY U SCHODIŠTĚ		